



mazda

New Mazda6



ZOOM-ZOOM

ДВИГАТЕЛИ

1.8 MZR Бензин	<ul style="list-style-type: none"> • 1798 см³, четирицилиндров, редови с два горни разпределителни вала DOHC • 4 клапана на цилиндър със система за промяна на момента на задействане на всмукателните клапани (VIS) • максимална мощност 120 к.с. при 5500 об/мин • 165 Nm максимален въртящ момент при 4300 об/мин • Електронно контролирано многоточково впръскване на горивото • Трипътен каталитичен конвертор • Екологични норми Euro 4
2.0 MZR Бензин	<ul style="list-style-type: none"> • 1999 см³, четирицилиндров, редови с два горни разпределителни вала DOHC • 4 клапана на цилиндър със система за промяна на момента на задействане на всмукателните клапани (VIS) • Секвенциално газоразпределение (S-VT) за регулиране на моментите на отваряне и затваряне на клапаните • Максимална мощност 147 к.с. при 6500 об/мин • 184 Nm максимален въртящ момент при 4000 об/мин • Електронно контролирано многоточково впръскване на горивото • Трипътен каталитичен конвертор • Екологични норми Euro 4
2.5 MZR Бензин	<ul style="list-style-type: none"> • 2488 см³, четирицилиндров, редови с два горни разпределителни вала DOHC • 4 клапана на цилиндър със система за промяна на момента на задействане на всмукателните клапани (VIS) • Секвенциално газоразпределение (S-VT) за регулиране на моментите на отваряне и затваряне на клапаните • Максимална мощност 170 к.с. при 6000 об/мин • 226 Nm максимален въртящ момент при 4000 об/мин • Електронно контролирано многоточково впръскване на горивото • Трипътен каталитичен конвертор • Екологични норми Euro 4
2.0 MZR-CD (140 к.с.) Дизел	<ul style="list-style-type: none"> • 1998 см³, четирицилиндров, редови с единичен висящ разпределителен вал • 4 клапана на цилиндър • максимална мощност 140 к.с. при 3500 об/мин • 330 Nm максимален въртящ момент при 2000 об/мин • Последно поколение Common Raix система за директно впръскване на горивото под високо налягане (1 800 атмосфери) • Турбокомпресор с променлива геометрия и понижен инерционен момент • Филтър за твърди частици • Екологични норми Euro 4

ТРАНСМИСИИ

5-степенна механична	<ul style="list-style-type: none"> • Изключително прецизно предаване на командите за по пълно усещане на единство между водач и автомобил • Предлага се с двигател 1.8 MZR
6-степенна механична	<ul style="list-style-type: none"> • Перфектно поведение и икономия на гориво при високи скорости • Предлага се с двигател 2.0 MZR и дизеловите 2.0 MZR-CD
5-степенна автоматична Activematic	<ul style="list-style-type: none"> • Автоматичен и ръчен избор на предавките • Функция „управление според наклона“, която избира предавките в съответствие с наклона на пътя нагоре или надолу и оценява както кривината на пътя, така и намеренията на шофьора, с което се създава линейна и динамична обратна връзка • Предлага се с двигател 2.0 MZR

ВЕРСИЯ		1.8 16V 120 к.с.	2.0 16V 147 к.с.	2.0 16V AT 147 к.с.	2.5 16V 170 к.с.	CD140 140 к.с.	
РАЗМЕРИ							
Дължина	мм	4755					
Ширина	мм	1795 / 1998					
Височина	мм	1440					
Междусие	мм	2725					
Клиренс	мм	165					
Пространство за краката на предните седалки	мм	1079					
Пространство за краката на задните седалки	мм	947					
Пространство за главата на предните седалки	мм	1001					
Пространство за главата на задните седалки	мм	955					
Ширина на купето при раменете на пътниците на предните седалки	мм	1430					
Ширина на купето при раменете на пътниците на задните седалки	мм	1410					
Обем на багажника (VDA)	л	519					
Обем на резервоара	л	64					
ТЕГЛА							
Собствено тегло на автомобила (без водач и гориво.)	кг	1280	1295	1320	1320	1425	
Собствено тегло на автомобила (включително и водача - 75 кг.)	кг	1355	1370	1395	1395	1500	
Максимално разрешено тегло на автомобила	кг	1885	1905	1935	1930	2035	
Товароносимост	кг	530	535	540	535	535	
Максимално тегло на ремарке (със спирачки / без спирачки)	кг	550 / 1300	550 / 1500	550 / 1500	550 / 1500	550 / 1600	
Максимално разрешено тегло на багажник на покрива	кг	100					
ДВИГАТЕЛ							
Тип		Четирицилиндров, редови с два горни разпределителни вала DOHC				Четирицилиндров, редови с единичен висящ разпределителен вал	
Екологични норми		Euro 4					
Брой на клапаните		16					
Впръскване на горивото		Електронно контролирано многоточково впръскване				Common Rail електронно контролирано директно впръскване с турбокомпресор с променлива геометрия	
Диаметър и ход на буталото	мм	83 x 83.1	87.5 x 83.1	87.5 x 83.1	89 x 100	86 x 86	
Работен обем	куб. см.	1798	1999	1999	2488	1998	
Максимална мощност при об./мин. (ЕЕС)	к.с.	120 / 5500	147 / 6500	147 / 6500	170 / 6000	140 / 3500	
Максимална мощност при об./мин. (ЕЕС)	kW	88 / 5500	108 / 6500	108 / 6500	125 / 6000	103 / 3500	
Максимален въртящ момент при об./мин. (ЕЕС)	Nm	165 / 4300	184 / 4000	184 / 4000	226 / 4000	330 / 2000	
Гориво		Безоловен 95				Дизел	
ТРАНСМИСИЯ							
Тип		Механична, 5-степенна	Механична, 6-степенна	Автоматична с възможност за ръчно превключване, 5-степенна	Механична, 6-степенна	Механична, 6-степенна	
Предавателни числа		1ва	3.666	3.454	3.620	3.454	3.538
		2ра	2.059	1.842	1.925	1.842	1.913
		3та	1.392	1.310	1.285	1.310	1.218
		4та	1.030	0.970	0.933	1.030	0.880
		5та	0.795	0.795	0.692	0.837	0.809
		6та	-	0.717	-	0.717	0.673
		Задна	3.166	3.198	3.405	3.198	3.831
Главно предавателно число		4.105	4.388	3.863	4.388	3.611/3.095	
Съединител		Еднодисков сух съединител					
Диаметър на съединителя	мм	225×150	225×150	NA	230×160	250 × 155	
УПРАВЛЕНИЕ							
Тип		Рейка и пиньон със сервоусилвател с електронно управление					
Обороти		2.87 при джанти 16" & 17" и 2.76 при джанти 18"					
Диаметър на обратен завой между бордюри	м	11.0 при джанти 16" & 17" и 11.4 при джанти 18"					
Диаметър на обратен завой между стени	м	11.4 при джанти 16" & 17" и 11.8 при джанти 18"					
СПИРАЧКИ							
ABS + EBD + EBA							
Предни		Вентилирани дискове					
Задни		Дискове					
Диаметър на предните дискове	мм	299					
Диаметър на задните дискове	мм	280					
Ръчна спирачка		Механична, на задните колела					
ШАСИ И ОКАЧВАНЕ							
Конструкция		Самоносеща, напълно стоманена конструкция					
Предно окачване		Независимо, double-wishbone със 6 точки на закрепване и спирални пружини					
Задно окачване		Независимо, многорамно (1 надлъжно и 3 кръстосани рамена, E-образно), със спирални пружини					
Амортисьори предни / задни		Хидравлични, двойнодействащи					
Стабилизираща щанга предна / задна		Торсионна греда					
Колела		16", 17" или 18" алуминиеви					
Гуми		205/60R16 за Comfort Edition, 215/50R17 за Top Edition и 225/45R18 за GT и GTA					
ПОСТИЖЕНИЯ							
Ускорение от 0 до 100 km/h	сек	11.3	9.9	10.8	8.0	10.5	
Максимална скорост	км/ч	200	214	204	220	204	
РАЗХОД НА ГОРИВО (Директива 2004/3/ЕС)							
Смесен цикъл	л/100км	6.8	7.0	7.7	8.1	5.6	
Извънградски цикъл	л/100км	5.2	5.4	5.7	6.3	5.0	
Градски цикъл	л/100км	9.5	9.8	11.1	11.1	6.7	
CO ₂ емисии	гр/км	161	166	182	192	149	

ВЕРСИЯ		1.8 16V 120 к.с.	2.0 16V 147 к.с.	2.0 16V AT 147 к.с.	2.5 16V 170 к.с.	CD140 140 к.с.
РАЗМЕРИ						
Дължина	мм	4755				
Ширина	мм	1795 / 1998				
Височина	мм	1440				
Междоосие	мм	2725				
Клиренс	мм	165				
Пространство за краката на предните седалки	мм	1079				
Пространство за краката на задните седалки	мм	947				
Пространство за главата на предните седалки	мм	1001				
Пространство за главата на задните седалки	мм	955				
Ширина на купето при раменете на пътниците на предните седалки	мм	1430				
Ширина на купето при раменете на пътниците на задните седалки	мм	1410				
Обем на багажника (VDA)	л	510 / 1 879				
Обем на резервоара	л	64				
ТЕГЛА						
Собствено тегло на автомобила (без водач и гориво.)	кг	1320	1335	1355	1355	1455
Собствено тегло на автомобила (включително и водача - 75 кг.)	кг	1395	1410	1430	1430	1530
Максимално разрешено тегло на автомобила	кг	1925	1950	1975	1970	2110
Товароносимост	кг	530	540	545	540	580
Максимално тегло на ремарке (със спирачки / без спирачки)	кг	550 / 1300	550 / 1500	550 / 1500	550 / 1500	550 / 1600
Максимално разрешено тегло на багажник на покрива	кг	100				
ДВИГАТЕЛ						
Тип		Четирицилиндров, редови с два горни разпределителни вала DOHC				Четирицилиндров, редови с единичен висящ разпределителен вал
Екологични норми		Euro 4				
Брой на клапаните		16				
Впръскване на горивото		Електронно контролирано многоточково впръскване				Common Rail електронно контролирано директно впръскване с турбокомпресор с променлива геометрия
Диаметър и ход на буталото	мм	83 x 83.1	87.5 x 83.1	87.5 x 83.1	89 x 100	86 x 86
Работен обем	куб. см.	1798	1999	1999	2488	1998
Максимална мощност при об./мин. (ЕЕС)	к.с.	120 / 5500	147 / 6500	147 / 6500	170 / 6000	140 / 3500
Максимална мощност при об./мин. (ЕЕС)	kW	88 / 5500	108 / 6500	108 / 6500	125 / 6000	103 / 3500
Максимален въртящ момент при об./мин. (ЕЕС)	Nm	165 / 4300	184 / 4000	184 / 4000	226 / 4000	330 / 2000
Гориво		Безоловен 95				Дизел
ТРАНСМИСИЯ						
Тип		Механична, 5-степенна	Механична, 6-степенна	Автоматична с възможност за ръчно превключване, 5-степенна	Механична, 6-степенна	Механична, 6-степенна
Предавателни числа	1ва	3.666	3.454	3.620	3.454	3.538
	2ра	2.059	1.842	1.925	1.842	1.913
	3та	1.392	1.310	1.285	1.310	1.218
	4та	1.030	0.970	0.933	1.030	0.880
	5та	0.795	0.795	0.692	0.837	0.809
	6та	-	0.717	-	0.717	0.673
	Задна	3.166	3.198	3.405	3.198	3.831
Главно предавателно число		4.105	4.388	3.863	4.388	3.611/3.095
Съединител		Еднодисков сух съединител				
Диаметър на съединителя	мм	225×150	225×150	NA	230×160	250 × 155
УПРАВЛЕНИЕ						
Тип		Рейка и пиньон със сервоусилвател с електронно управление				
Обороти		2.87 при джанти 16" & 17" и 2.76 при джанти 18"				
Диаметър на обратен завой между бордюри	м	11.0 при джанти 16" & 17" и 11.4 при джанти 18"				
Диаметър на обратен завой между стени	м	11.4 при джанти 16" & 17" и 11.8 при джанти 18"				
СПИРАЧКИ						
ABS + EBD + EBA						
Предни		Вентилирани дискове				
Задни		Дискове				
Диаметър на предните дискове	мм	299				
Диаметър на задните дискове	мм	280				
Ръчна спирачка		Механична, на задните колела				
ШАСИ И ОКАЧВАНЕ						
Конструкция		Самоносеща, напълно стоманена конструкция				
Предно окачване		Независимо, double-wishbone със 6 точки на закрепване и спирални пружини				
Задно окачване		Независимо, многорамно (1 надлъжно и 3 кръстосани рамена, E-образно), със спирални пружини				
Амортизори предни / задни		Хидравлични, двойнодействащи				
Стабилизираща щанга предна / задна		Торсионна греда				
Колела		16", 17" или 18" алуминиеви				
Гуми		205/60R16 за Comfort Edition, 215/50R17 за Top Edition и 225/45R18 за GT и GTA				
ПОСТИЖЕНИЯ						
Ускорение от 0 до 100 km/h	сек	11.6	10.2	11.1	8.3	10.7
Максимална скорост	км/ч	198	212	202	220	201
РАЗХОД НА ГОРИВО (Директива 2004/3/ЕС)						
Смесен цикъл	л/100км	6.9	7.1	7.7	8.1	5.6
Извънградски цикъл	л/100км	5.3	5.5	5.7	6.3	5.0
Градски цикъл	л/100км	9.6	9.9	11.1	11.1	6.7
CO ₂ емисии	гр/км	162	168	182	192	149

ВЕРСИЯ		1.8 16V 120 к.с.	2.0 16V 147 к.с.	2.0 16V AT 147 к.с.	2.5 16V 170 к.с.	CD140 140 к.с.
РАЗМЕРИ						
Дължина	мм	4785				
Ширина (без / със страничните огледала)	мм	1795 / 1998				
Височина (без / с релси за багажник на покрива)	мм	1440 / 1490				
Междусие	мм	2725				
Клиренс	мм	165				
Пространство за краката на предните седалки	мм	1079				
Пространство за краката на задните седалки	мм	947				
Пространство за главата на предните седалки	мм	1001				
Пространство за главата на задните седалки	мм	955				
Ширина на купето при раменете на пътниците на предните седалки	мм	1430				
Ширина на купето при раменете на пътниците на задните седалки	мм	1410				
Обем на багажника (VDA)	л	519 / 1 926				
Обем на резервоара	л	64				
ТЕГЛА						
Собствено тегло на автомобила (без водач и гориво.)	кг	1345	1355	1380	1380	1470
Собствено тегло на автомобила (включително и водача - 75 кг.)	кг	1420	1430	1455	1455	1535
Максимално разрешено тегло на автомобила	кг	1965	1970	2020	2010	2110
Товароносимост	кг	545	540	565	555	575
Максимално тегло на ремарке (със спирачки / без спирачки)	кг	550 / 1300	550 / 1500	550 / 1500	550 / 1500	550 / 1600
Максимално разрешено тегло на багажник на покрива	кг	100				
ДВИГАТЕЛ						
Тип		Четирицилиндров, редови с два горни разпределителни вала DOHC				Четирицилиндров, редови с единичен висящ разпределителен вал
Екологични норми		Euro 4				
Брой на клапаните		16				
Впръскване на горивото		Електронно контролирано многоточково впръскване				Common Rail електронно контролирано директно впръскване с турбокомпресор с променлива геометрия
Диаметър и ход на буталото	мм	83 x 83.1	87.5 x 83.1	87.5 x 83.1	89 x 100	86 x 86
Работен обем	куб. см.	1798	1999	1999	2488	1998
Максимална мощност при об./мин. (ЕЕС)	к.с.	120 / 5500	147 / 6500	147 / 6500	170 / 6000	140 / 3500
Максимална мощност при об./мин. (ЕЕС)	kW	88 / 5500	108 / 6500	108 / 6500	125 / 6000	103 / 3500
Максимален въртящ момент при об./мин. (ЕЕС)	Nm	165 / 4300	184 / 4000	184 / 4000	226 / 4000	330 / 2000
Гориво		Безоловен 95				Дизел
ТРАНСМИСИЯ						
Тип		Механична, 5-степенна	Механична, 6-степенна	Автоматична с възможност за ръчно превключване, 5-степенна	Механична, 6-степенна	Механична, 6-степенна
Предавателни числа	1ва	3.666	3.454	3.620	3.454	3.538
	2ра	2.059	1.842	1.925	1.842	1.913
	3та	1.392	1.310	1.285	1.310	1.218
	4та	1.030	0.970	0.933	1.030	0.880
	5та	0.795	0.795	0.692	0.837	0.809
	6та	-	0.717	-	0.717	0.673
	Задна	3.166	3.198	3.405	3.198	3.831
Главно предавателно число		4.105	4.388	3.863	4.388	3.611/3.095
Съединител		Еднодисков сух съединител				
Диаметър на съединителя	мм	225×150	225×150	NA	230×160	250 × 155
ТРАНСМИСИЯ						
Тип		Рейка и пиньон със сервоусилвател с електронно управление				
Обороти		2.87 при джанти 16" & 17" и 2.76 при джанти 18"				
Диаметър на обратен завой между бордюри	м	11.0 при джанти 16" & 17" и 11.4 при джанти 18"				
Диаметър на обратен завой между стени	м	11.4 при джанти 16" & 17" и 11.8 при джанти 18"				
СПИРАЧКИ						
Предни		ABS + EBD + EBA				
Задни		Вентилирани дискове				
Диаметър на предните дискове	мм	Дискове				
Диаметър на задните дискове	мм	299				
Ръчна спирачка		280				
		Механична, на задните колела				
ШАСИ И ОКАЧВАНЕ						
Конструкция		Самоносеща, напълно стоманена конструкция				
Предно окачване		Независимо, double-wishbone със 6 точки на закрепване и спирални пружини				
Задно окачване		Независимо, многораменно (1 надлъжно и 3 кръстосани рамена, E-образно), със спирални пружини				
Амортисьори предни / задни		Хидравлични, двойнодействащи				
Стабилизираща щанга предна / задна		Торсионна греда				
Колела		16", 17" или 18" алуминиеви				
Гуми		205/60R16 за Comfort Edition, 215/50R17 за Top Edition и 225/45R18 за GT и GTA				
ПОСТИЖЕНИЯ						
Ускорение от 0 до 100 km/h	сек	11.7	10.3	11.2	8.3	10.9
Максимална скорост	км/ч	194	208	198	217	198
РАЗХОД НА ГОРИВО (Директива 2004/3/ЕС)						
Смесен цикъл	л/100км	7.0	7.2	7.8	8.2	5.7
Извънградски цикъл	л/100км	5.4	5.6	5.8	6.4	5.0
Градски цикъл	л/100км	9.7	10.0	11.3	11.2	6.8
CO ₂ емисии	гр/км	165	171	185	193	151

ВЕРСИЯ	Comfort Edition	Top Edition	Top Edition AT	Top Edition Plus	GTA	GT
АКТИВНА И ПАСИВНА БЕЗОПАСНОСТ						
ABS - Антиблокираща система на спирачките	●	●	●	●	●	●
EBD - Електронно разпределение на спирачното усилие	●	●	●	●	●	●
EBA - Електронна асистенция на спирачното усилие при екстремно спиране	●	●	●	●	●	●
DSC - Електронна система за динамичен контрол на траекторията	●	●	●	●	●	●
TCS - Система за контрол на сцеплението	●	●	●	●	●	●
Две фронтални въздушни възглавници за предните места и Smart-Airbag-System	●	●	●	●	●	●
Странични въздушни възглавници за защита на тялото за предните места	●	●	●	●	●	●
Въздушни възглавници тип "завеса" за защита на главите за предните и задни места	●	●	●	●	●	●
Възможност за деактивиране на въздушните възглавници за мястото до водача	●	●	●	●	●	●
Автоматични, триточкови и инерционни предни и задни предпазни колани	●	●	●	●	●	●
Предни предпазни колани със система за самопритягане и ограничител на натоварването	●	●	●	●	●	●
Звуков сигнал за непоставени колани за предните места	●	●	●	●	●	●
Светлинен сигнал за непоставени колани за задните места	●	●	●	●	●	●
SIPS - Усилващи греди от високо-якостна стомана във вратите за по-добра защита при страничен удар	●	●	●	●	●	●
Family-Vox конструкция на купето - защитна клетка на пасажерското пространство от високо-якостна стомана	●	●	●	●	●	●
Многослойни стъкла	●	●	●	●	●	●
Активни подглавници на предните седалки за защита на врата от "камшичен" удар	●	●	●	●	●	●
Регулируеми по височина подглавници за трите места на задните седалки	●	●	●	●	●	●
Система ISOFIX за триточково закрепване на детска седалка за страничните места на задната седалка	●	●	●	●	●	●
Сгъваем педал на спирачката и на съединителя за предотвратяване на травми в случай на пътен инцидент	●	●	●	●	●	●
Високомонтиран трети стоп	●	●	●	●	●	●
КОМФОРТ						
Климатик	●	-	-	-	-	-
Двузонов автоматичен климатик (климатроник)	-	●	●	●	●	●
Система за рециклиране на въздуха в купето и поленов филтър	●	●	●	●	●	●
Електро-управляеми странични огледала	-	●	●	●	●	●
Отопляеми странични огледала	-	●	●	●	●	●
Електро-управляемо прибиране към купето на странични огледала	-	●	●	●	●	●
Електрохромно огледало за обратно виждане против заслепяване с възможност за изключване на автоматичното затъмняване	-	●	●	●	●	●
Предни електро-управляеми стъкла с управление с едно докосване и функция против прищипване	●	●	●	●	●	●
Задни електро-управляеми стъкла с управление с едно докосване и функция против прищипване	●	●	●	●	●	●
Автоматично затваряне на електрическите стъкла при заключване на автомобила	●	●	●	●	●	●
Система за заключване на задните стъкла с бутон от мястото на водача	●	●	●	●	●	●
Тонирани стъкла	●	●	●	●	●	●
Свърхтонирани задни стъкла	-	-	-	-	●	-
Регулируем по височина и дълбочина волан	●	●	●	●	●	●
Запалка и пепелник с осветление	●	●	●	●	●	●
Осветление в багажника	●	●	●	●	●	●
УПРАВЛЕНИЕ И КОНТРОЛНИ УРЕДИ						
Сервоусилвател с електронно управление на волана	●	●	●	●	●	●
Оборотомер и скоростомер	●	●	●	●	●	●
Сензор за външна температура	●	●	●	●	●	●
Борд компютър	-	●	●	●	●	●
Преден и заден паркинг сензор (парктроник)	-	-	-	-	-	●
Регулатор на скоростта (круиз контрол)	-	●	●	●	●	●
CF-Net (Cross-Function Network) - Интелигентна система за управление на функциите на аудиосистемата, круизконтрола, бордкомпютъра, климатроника, навигационната система и Bluetooth системата от волана	-	●	●	●	●	●
TPMS (Tyre Pressure Monitoring System) - Система за следене налягането в гумите	-	-	-	-	●	●
Дигитален часовник	●	●	●	●	●	●
Отваряне на резервоара от купето	●	●	●	●	●	●
Филтър за твърди частици (при дизеловите двигатели)	●	●	-	●	●	●
Допълнително подгриване на горивото (при дизеловите двигатели)	●	●	-	●	●	●
ВИДИМОСТ / СВЕТЛИНИ						
Двойнооптични халогенни фарове	●	●	●	-	-	-
Ниворегулиране на светлинния сноп	●	●	●	-	-	-
Bi-xenon - Ксенонови къси и дълги светлини	-	-	-	●	●	●
Автоматично ниворегулиране на светлинния сноп	-	-	-	●	●	●
Устройство за миене на фаровете със струя под високо налягане и индикатор за количеството течност	-	-	-	●	●	●
AFS (Adaptive Front Lighting System) - Адаптивни предни светлини, следящи кривата на завоя	-	-	-	●	●	●
Задна светлина за мъгла	●	●	●	●	●	●
Допълнителни фарове за мъгла	-	●	●	●	●	●
Дневни светлини - автоматично включване на късите светлини при стартиране на двигателя	●	●	●	●	●	●
Сензор за светлина за автоматично включване на фаровете и светлините на арматурното табло	-	●	●	●	●	●
Отопляемо задно стъкло	●	●	●	●	●	●
Чистачки с регулируем интервал на работа	●	-	-	-	-	-
Задна чистачка с регулируем интервал на работа (за Sport и Sport Combi)	●	●	●	●	●	●
Сензор за дъжд за автоматично включване на чистачките	-	●	●	●	●	●
Звуков сигнал за забравени включени светлини	●	●	●	●	●	●

ВЕРСИЯ	Comfort Edition	Top Edition	Top Edition AT	Top Edition Plus	GTA	GT
СЕДАЛКИ						
Регулиране седалката на водача по височина	●	●	●	●	●	●
Лумбално регулиране седалката на водача	-	●	●	●	●	●
Електрически регулируема седалка на водача със запаметяване на 3 различни позиции	-	-	-	-	-	●
Отопляеми предни седалки	-	-	-	-	●	●
Сгъваема и делима (40:60) облегалка на задната седалка	●	●	●	●	●	●
Система за гъвкаво конфигуриране на задните седалки Karakuri на Sport & Sport Combi	●	●	●	●	●	●
Система Karakuri на покривалото на багажника при Sport Combi	●	●	●	●	●	●
Плъзгащ се подлакътник с място за дребни предмети между седалките на водача и пътника до него	-	●	●	●	●	●
Подлакътник с поставка за чаши на задната седалка	-	●	●	●	●	●
Джоб за багаж на гърба на пасажерската седалка	●	●	●	●	●	●
ИНТЕРИОР						
Декоративни панели на централната конзола и на арматурното табло "Dark Gray"	●	-	-	-	-	-
Декоративни панели на централната конзола и на арматурното табло "Line"	-	●	●	●	●	-
Декоративни панели на централната конзола и на арматурното табло "Zebra"	-	-	-	-	-	●
Алуминиеви декорации на централната конзола	-	●	●	●	●	●
Алуминиеви дръжки на вратите	-	●	●	●	●	●
Алуминиеви декоративни панели на вратите	-	-	-	-	●	●
Кожен волан и кожена ръкохватка на скоростния лост	-	●	●	●	●	●
Кожена ръкохватка на скоростния лост с алуминиев декоративен елемент	-	-	-	-	●	●
Черна текстилна тапицерия на седалките и панелите на вратите	●	-	-	-	-	-
Луксозна черна текстилна тапицерия на седалките и панелите на вратите	-	●	●	●	-	-
Спортна тапицерия на седалките и панелите на вратите от черна кожа и текстил	-	-	-	-	●	-
Кожена тапицерия на седалките и панелите на вратите	-	-	-	-	-	●
Спортни алуминиеви педали	-	-	-	-	●	-
Сенници с вградени огледала за водача и пътника до него	●	-	-	-	-	-
Сенници с вградени огледала и автоматично осветление за водача и пътника до него	-	●	●	●	-	●
Welcome Illumination - постепенно включване на различните светлини в купето при стартиране на двигателя и поздрав за добре дошъл на енформационното табло	-	●	●	●	●	●
ЕКСТЕРИОР						
Алуминиеви джанти 16" с гуми 205/60R16	●	-	-	-	-	-
Алуминиеви джанти 17" с гуми 215/50R17	-	●	●	●	-	-
Алуминиеви джанти 18" с гуми 225/45R18	-	-	-	-	●	●
Брони, дръжки на вратите и огледала в цвета на купето	●	●	●	●	●	●
Хромирана лайстна на радиаторната решетка	●	●	●	●	-	●
Предна и задна спортни брони и спортна радиаторна решетка в цвета на купето	-	-	-	-	●	-
Спортни странични прагове и заден спойлер	-	-	-	-	●	-
Релси за багажник на покрива (за Sport Combi)	-	●	●	●	●	●
Боя металик	○	○	○	○	○	○
ЗАЩИТА НА АВТОМОБИЛА						
Електронен имобилайзер вграден в контактния ключ	●	●	●	●	●	●
Дистанционно централно заключване и сгъваем контактен ключ	●	●	●	●	●	●
Алармена система с дистанционно управление вградено в контактния ключ	○	○	○	○	○	○
КОМУНИКАЦИИ						
Вградена в задното стъкло антена за радиото	●	●	●	●	●	●
Аудио система Mazda с радио RDS, CD/MP3-Player и 4 високоговорителя	●	-	-	-	-	-
Аудио система Mazda с радио RDS, вграден в таблото CD/MP3-Changer за 6 диска и 6 високоговорителя	-	●	●	-	-	-
Управление на аудиосистемата от волана (CF-Net)	-	●	●	●	●	●
BOSE® Premium Audio System: HiFi аудиосистема BOSE с 6 високоговорителя, вграден в таблото CD/MP3-Changer за 6 диска, Subwoofer и Centerpoint високоговорител	-	-	-	●	●	●
Управление на аудиосистемата от волана (CF-Net)	-	●	●	●	●	●
Bluetooth® Cell Phone Interface: Безжична система за връзка и управление на мобилен телефон с аудиосистемата на автомобила (възможност за свързване на до 7 мобилни телефона, управление чрез гласови команди на 7 европейски езика и запаметяване на 40 телефонни номера)	-	-	-	●	●	●
Touch Screen Navigation System: DVD сателитна навигационна система с функция за разпознаване на глас и чувствителен на допир цветен дисплей (заедно с Bluetooth Cell Phone Interface за Top Edition)	-	○	-	-	-	○
ГАРАНЦИЯ						
3 години или 100 000 километра	●	●	●	●	●	●
12 години срещу корозия	●	●	●	●	●	●
3 години на лаковото покритие	●	●	●	●	●	●
100% поцинковано купе	●	●	●	●	●	●
ТИП НА КУПЕТО						
Sedan	●	●	●	●	●	●
Sport	○	○	○	○	○	○
Sport Combi	○	○	○	○	○	○

● = стандартно оборудване

- = не се предлага

○ = опция

Всички цени са в български лева с включен ДДС

В съответствие с политиката си за постоянно подобряване на своите продукти, Mazda Motor Co. и Стар Моторс си запазват правото да правят промени в оборудването, техническите характеристики и цените на представените модели.

Цвят на купето



Кристално бял перлен металик (34K)



Сребрист металик (36L)



Галактическо сив металик (32S)



Абаносово черен металик (28W)



Спортно червено металик (27A)



Тъмно син металик (34J)



Буреносно син металик (35J)



Брилянтно черно (A3F)

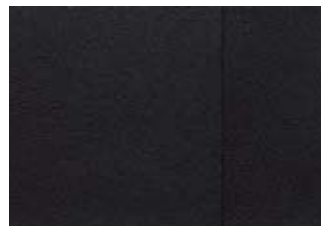
Тапицерия



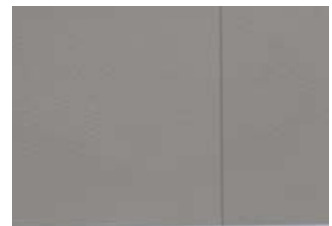
Черна текстилна тапицерия
Comfort Edition, Top Edition
& Top Edition Plus



Комбинация от черна кожа и текстил
GTA



Черна кожена тапицерия
GT



Светло сива кожена тапицерия
GT

Надеждност и качество

3 години пълна гаранция от производителя с най-висока оценка за качество

- Всяка Mazda е конструирана и произведена така че да покрива най-високите изисквания за динамика, комфорт и надеждност. Освен това автомобилите се произвеждат в Япония като се прилага най-строгата система за управление на качеството с основна цел 0% дефекти
- Mazda неизменно заема чедна позиция във всички изследвания за надеждност и удовлетвореност у клиентите по целият свят. Автомобилите Mazda са най-надеждните според последните статистики и изследвания на такива организации като немският автомобилен клуб ADAC
- Наскоро публикуваните резултати от задълбоченото изследване на авторитетното списание Auto Bild, автомобилите Mazda три години подред са обявени за най-качествени, а Mazda6 е единственият автомобил с нито една повреда при продължителният тест от 100 000 км.
- Първото поколение на Mazda6 е един от малкото съвременни автомобили със 120 награди по целият свят за дизайн, постижения и надеждност
- Освен с 3 години или 100 000 км. пълна гаранция, Mazda се предлага и с 3 годишна гаранция на лаковото покритие и 12 години гаранция срещу корозия

Сервиз и резервни части

- Като изключителен представител на Mazda за България, Стар Моторс и неговите дилъри в страната осигуряват пълно гаранционно и извънгаранционно обслужване на всички модели Mazda.
- Централният склад на Стар Моторс в София поддържа над 1800 позиции резервни части, консумативи и аксесоари, а доставката на по-специфичните се осъществява в рамките на 7 дни от склад на Mazda Motor Europe.
- Чрез фирмените сервизи на Стар Моторс собствениците на Mazda могат да закупят моторни масла Кастрол, автомобилни гуми от водещи марки и други свързани с автомобилите продукти на преференциални цени.

Лизинг и застраховки

- Партньори на Стар Моторс за финансиране по купката на нови автомобили са водещи лизингови компании, като целта е максимална изгода за клиентите.
- Минималната първоначална вноска е 5% а максималното разсрочване на лизинговите вноски е 60 месеца
- Намалени до минимум формалности и одобрение за лизинг до 24 часа.
- За максимална сигурност на клиентите, Стар Моторс осигурява застраховка каско срещу всички застрахователни събития във едни от най-сигурните застрахователни компании на преференциални условия.
- За още по-голямо улеснение на клиентите е предвидено разсрочване на застрахователната премия на 4 равни вноски без оскъпяване или дори включване на премията в месечните лизингови вноски, което е изключително изгодно за юридически лица.
- В случаи на застрахователно събитие служителите на Стар Моторс уреждат всички документални формалности с застрахователите, репатрират автомобила до сервиза, извършват ремонта и доставят автомобила напълно готов на клиента.
- В случаите когато се налага по-дълъг период за отстраняване на щетите от застрахователно събитие, Стар Моторс осигурява оборотен автомобил на своите клиенти.

Стар Моторс - изключителен представител на Mazda за България

Стар Моторс София, бул. Св. Георги Софийски 56, 02/950 22 50, 0887 474 444, starmotors@mazda.bg, www.mazda.bg

Стар Моторс Пловдив, парк-хотел Санкт Петербург, 032/ 968 733

Дилъри: Варна - Експрес Кар, бул. "Княз Борис I" № 137, 052/300 946 ; Бургас - Мото Уни, ул. Яким Якимов 3, 056/ 88 72 72, Стара Загора, Агам Апто, ул. Георги Кюмюрев 2, 042/ 601 505